

燈 具 實 物 照 片



Light Output Ratio:	93.1%	
Luminaire Power:	14.35 W	
SHR Nominal:	0.75	Calculated using the TM5
SHR Maximum:	0.80	fine grid method.

C角度范围: 0度 - 360度
 C角度间隔: 30.0度
 测试速度: 快速
 环境温度: 25.3℃
 测试人员: Zoe
 测试日期: 2023-3-14

Y角度范围: 0度 - 180度
 Y角度间隔: 1.0度
 测试系统: 远方(EVERFINE)GO-SPEX500_V1系统 V2.00.416
 环境湿度: 65.0%
 测试距离: 3.160米 [K=1.0000]
 备注: LAMP: BXRE-30G1000-A-83 Ra:90
 LENS: TH-YL5023H-60D 60R
 DRIVER: RMS-15-350AS 350mA
 30minutes warm-up

灯具配光曲线及特征面照片

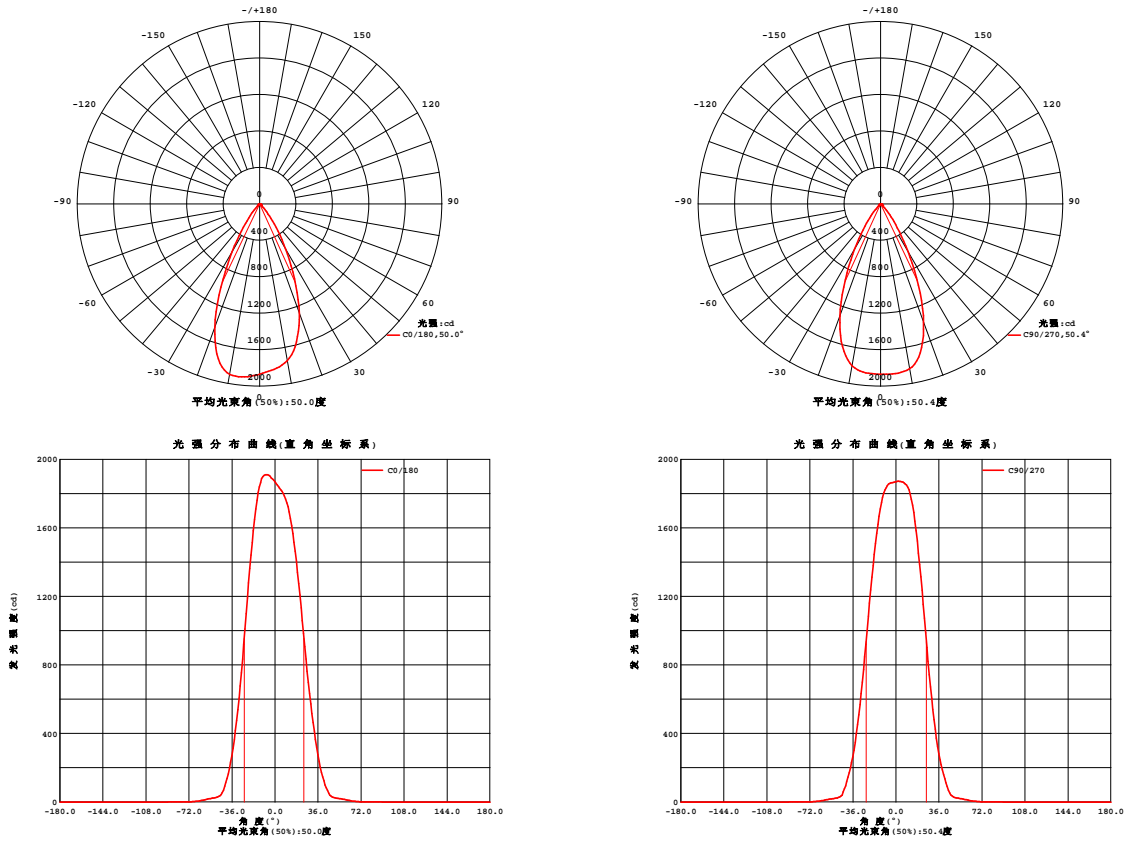


Fig. C0/C180

Fig. C90/C270

C角度范围: 0度 - 360度
C角度间隔: 30.0度
测试速度: 快速
环境温度: 25.3℃
测试人员: Zoe
测试日期: 2023-3-14

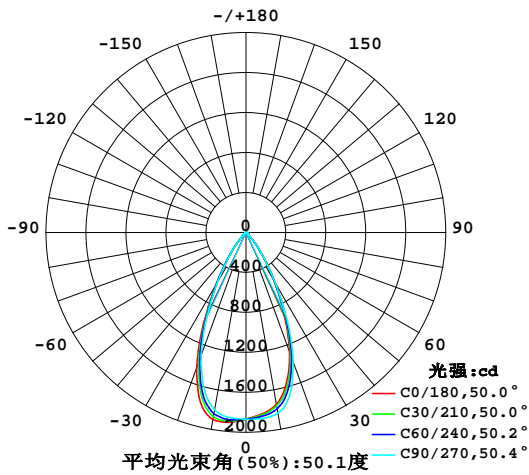
Y角度范围: 0度 - 180度
Y角度间隔: 1.0度
测试系统: 远方(EVERFINE)GO-SPEX500_V1系统 V2.00.416
环境湿度: 65.0%
测试距离: 3.160米 [K=1.0000]
备注: LAMP: BXRE-30G1000-A-83 Ra: 90
LENS: TH-YL5023H-60D 60R
DRIVER: RMS-15-350AS 350mA
30minutes warm-up

室内灯具光度数据

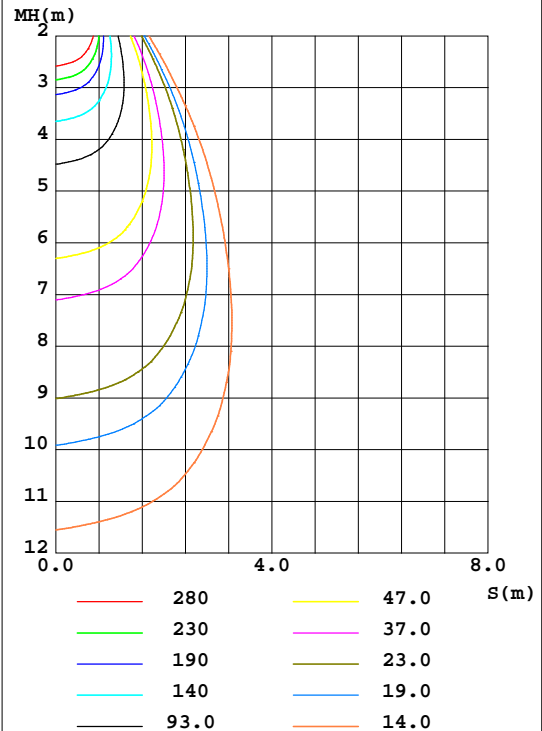
实测参数: U:220.29V I:0.0679A P:14.349W PF:0.9559 Freq:49.99Hz 实检光通:1442.6x1 lm		
灯具名称: 2319.200-AD3-350	灯具类型:	灯具重量:
灯具规格:3000K	外型尺寸:	测试编号:2303140318
制造厂商: RISE	发光口面:0.002826m ²	遮光角:

光源数据		光度数据				光效: 93.55 lm/W
型号	Bridgelux	峰值光强(cd)	1910	S/MH(C0/180)	0.78	
标称功率(W)	14	灯具效率(%)	93.1	S/MH(C90/270)	0.76	
额定电源电压(V)	220	总光通量(lm)	1342.4	η UP,DN(C0-180)	0.0,46.8	
额定光通量(lm)	1442.6	CIE分类	直接	η UP,DN(C180-360)	0.0,46.3	
灯具内光源数(只)	1	上射光通比(%)	0.0	CIBSE SHR NOM	0.75	
实测电源电压(V)	220	下射光通比(%)	93.1	CIBSE SHR MAX	0.80	

室内灯具配光曲线



空间等照度曲线(单位:lx)



C角度范围: 0度 - 360度
C角度间隔: 30.0度
测试速度: 快速
环境温度: 25.3℃
测试人员: Zoe
测试日期: 2023-3-14

Y角度范围: 0度 - 180度
Y角度间隔: 1.0度
测试系统: 远方(EVERFINE)GO-SPEX500_V1系统 V2.00.416
环境湿度: 65.0%
测试距离: 3.160米 [K=1.0000]
备注: LAMP: BXRE-30G1000-A-83 Ra:90
LENS: TH-YL5023H-60D 60R
DRIVER: RMS-15-350AS 350mA
30minutes warm-up

灯具环带光通量

环带光通量:

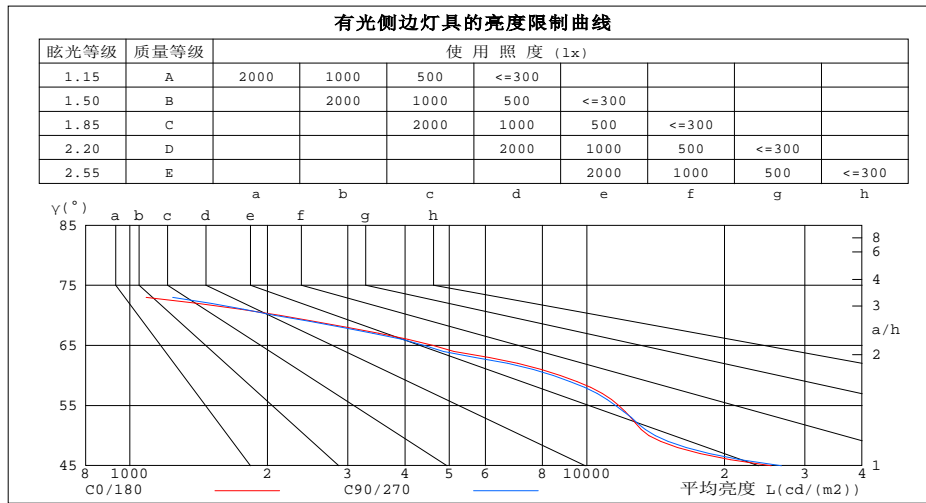
γ	C0	C45	C90	C135	C180	C225	C270	C315	$\gamma(^{\circ})$	$\Phi_{\text{环}}$	$\Phi_{\text{总}}$	%lum,lamp
10	1746	1777	1836	1877	1899	1857	1803	1770	0- 10	176.7	176.7	13.2,12.2
20	1274	1323	1384	1413	1441	1370	1311	1301	10- 20	455.5	632.2	47.1,43.8
30	573.1	592.5	605.0	592.9	606.0	577.8	568.5	582.2	20- 30	433.2	1065	79.4,73.9
40	146.7	164.8	159.3	149.5	137.0	146.2	144.1	157.5	30- 40	204.8	1270	94.6,88
50	24.85	26.34	25.68	26.44	25.44	25.51	22.57	26.25	40- 50	49.09	1319	98.3,91.5
60	12.38	12.72	11.94	11.69	11.11	11.16	10.58	12.53	50- 60	16.84	1336	99.5,92.6
70	2.057	2.193	2.006	1.849	1.634	1.701	1.664	2.124	60- 70	5.649	1342	100,93
80	0.0469	0.0371	0.0372	0.0327	0.0394	0.0323	0.0373	0.0346	70- 80	0.5727	1342	100,93.1
90	0	0	0	0	0	0	0	0	80- 90	0.0266	1342	100,93.1
100	0	0	0	0	0	0	0	0	90-100	0	1342	100,93.1
110	0	0	0	0	0	0	0	0	100-110	0	1342	100,93.1
120	0	0	0	0	0	0	0	0	110-120	0	1342	100,93.1
130	0	0	0	0	0	0	0	0	120-130	0	1342	100,93.1
140	0	0	0	0	0	0	0	0	130-140	0	1342	100,93.1
150	0	0	0	0	0	0	0	0	140-150	0	1342	100,93.1
160	0	0	0	0	0	0	0	0	150-160	0	1342	100,93.1
170	0	0	0	0	0	0	0	0	160-170	0	1342	100,93.1
180	0	0	0	0	0	0	0	0	170-180	0	1342	100,93.1
单位:°	光强:cd									单位:lm		

C角度范围: 0度 - 360度
C角度间隔: 30.0度
测试速度: 快速
环境温度: 25.3℃
测试人员: Zoe
测试日期: 2023-3-14

γ 角度范围: 0度 - 180度
 γ 角度间隔: 1.0度
测试系统: 远方(EVERFINE)GO-SPEX500_V1 系统 V2.00.416
环境湿度: 65.0%
测试距离: 3.160米 [K=1.0000]
备注: LAMP: BXRE-30G1000-A-83 Ra:90
LENS: TH-YL5023H-60D 60R
DRIVER: RMS-15-350AS 350mA
30minutes warm-up

灯具亮度限制曲线

实测参数: U:220.29V I:0.0679A P:14.349W PF:0.9559 Freq:49.99Hz 实检光通:1442.6x1 lm		
灯具名称: 2319.200-AD3-350	灯具类型:	灯具重量:
灯具规格:3000K	外型尺寸:	测试编号:2303140318
制造厂商: RISE	发光口面:0.002826m ²	遮光角:



平均亮度值 cd/(m ²)		
γ (°)	C0/180	C90/270
85	135	113
80	96	76
75	383	343
70	2128	2074
65	4606	4401
60	8756	8444
55	11755	11567
50	13673	14129
45	25325	26668

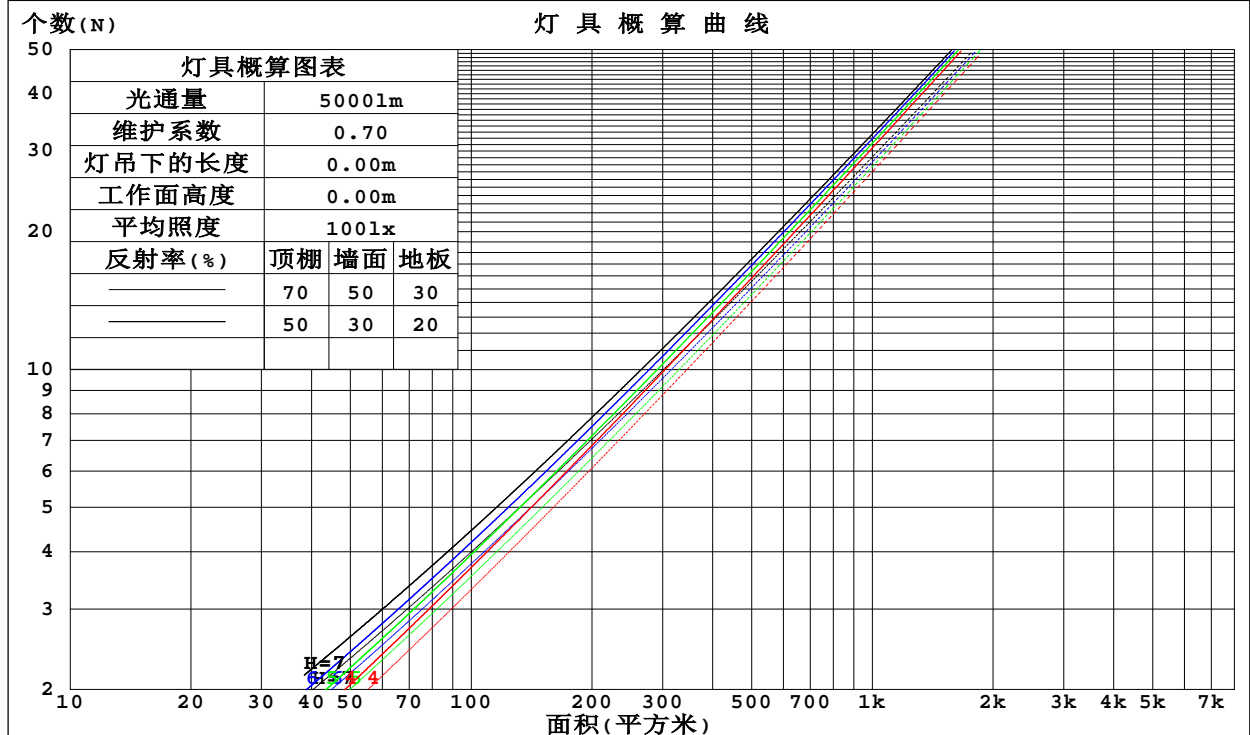
c角度范围: 0度 - 360度
c角度间隔: 30.0度
测试速度: 快速
环境温度: 25.3℃
测试人员: Zoe
测试日期: 2023-3-14

γ角度范围: 0度 - 180度
γ角度间隔: 1.0度
测试系统: 远方(EVERFINE)GO-SPEX500_V1系统 V2.00.416
环境湿度: 65.0%
测试距离: 3.160米 [K=1.0000]
备注: LAMP: BXRE-30G1000-A-83 Ra: 90
LENS: TH-YL5023H-60D 60R
DRIVER: RMS-15-350AS 350mA
30minutes warm-up

工作面利用系数和灯具概算曲线

实测参数: U:220.29V I:0.0679A P:14.349W PF:0.9559 Freq:49.99Hz 实检光通:1442.6x1 lm		
灯具名称: 2319.200-AD3-350	灯具类型:	灯具重量:
灯具规格:3000K	外型尺寸:	测试编号:2303140318
制造厂商: RISE	发光口面:0.002826m2	遮光角:

顶棚	80%			70%			50%			30%			10%			0
墙面	50%	30%	10%	50%	30%	10%	50%	30%	10%	50%	30%	10%	50%	30%	10%	0
地板	20%			20%			20%			20%			20%			0
室空间比	工 作 面 利 用 系 数															
0.0	1.11	1.11	1.11	1.08	1.08	1.08	1.03	1.03	1.03	.99	.99	.99	.95	.95	.95	.93
1.0	1.03	1.01	.99	1.01	.90	.98	.98	.96	.95	.94	.93	.92	.91	.90	.89	.88
2.0	.97	.93	.90	.95	.92	.89	.92	.90	.87	.89	.87	.85	.87	.85	.84	.82
3.0	.91	.86	.83	.90	.86	.82	.87	.84	.81	.85	.82	.80	.83	.81	.79	.77
4.0	.85	.81	.77	.84	.80	.76	.82	.79	.76	.81	.77	.75	.79	.76	.74	.72
5.0	.80	.75	.72	.80	.75	.71	.78	.74	.71	.76	.73	.70	.75	.72	.69	.68
6.0	.76	.71	.67	.75	.70	.67	.74	.70	.66	.73	.69	.66	.71	.68	.65	.64
7.0	.72	.67	.63	.71	.66	.63	.70	.66	.63	.69	.65	.62	.68	.65	.62	.61
8.0	.68	.63	.59	.68	.63	.59	.67	.62	.59	.66	.62	.59	.65	.61	.59	.57
9.0	.65	.60	.56	.64	.59	.56	.63	.59	.56	.63	.59	.56	.62	.58	.56	.54
10.0	.62	.57	.53	.61	.56	.53	.61	.56	.53	.60	.56	.53	.59	.55	.53	.52



c角度范围: 0度 - 360度
c角度间隔: 30.0度
测试速度: 快速
环境温度: 25.3℃
测试人员: Zoe
测试日期: 2023-3-14

γ角度范围: 0度 - 180度
γ角度间隔: 1.0度
测试系统: 远方(EVERFINE)GO-SPEX500_V1系统 V2.00.416
环境湿度: 65.0%
测试距离: 3.160米 [K=1.0000]
备注: LAMP: BXRE-30G1000-A-83 Ra:90
LENS: TH-YL5023H-60D 60R
DRIVER: RMS-15-350AS 350mA
30minutes warm-up

墙面和天花板利用系数

实测参数: U:220.29V I:0.0679A P:14.349W PF:0.9559 Freq:49.99Hz 实检光通:1442.6x1 lm					
灯具名称: 2319.200-AD3-350			灯具类型:		灯具重量:
灯具规格:3000K			外型尺寸:		测试编号:2303140318
制造厂商: RISE			发光口面:0.002826m ²		遮光角:

顶棚	80%			70%			50%			30%			10%			0
墙面	50%	30%	10%	50%	30%	10%	50%	30%	10%	50%	30%	10%	50%	30%	10%	0
地板	20%			20%			20%			20%			20%			0
室空间比	墙 壁 面 利 用 系 数															
0.0																
1.0	.157	.089	.028	.151	.086	.027	.139	.080	.026	.129	.074	.024	.119	.069	.022	
2.0	.150	.082	.025	.145	.080	.025	.135	.075	.023	.126	.071	.022	.118	.067	.021	
3.0	.143	.076	.023	.138	.074	.022	.130	.070	.021	.122	.067	.021	.115	.064	.020	
4.0	.136	.070	.021	.132	.069	.020	.125	.066	.020	.118	.063	.019	.112	.061	.019	
5.0	.129	.066	.019	.126	.065	.019	.120	.062	.018	.114	.060	.018	.109	.058	.017	
6.0	.123	.062	.018	.120	.061	.018	.115	.059	.017	.110	.057	.017	.105	.055	.016	
7.0	.118	.058	.017	.115	.057	.016	.111	.056	.016	.106	.054	.016	.102	.053	.016	
8.0	.113	.055	.016	.111	.054	.015	.106	.053	.015	.102	.052	.015	.099	.051	.015	
9.0	.108	.052	.015	.106	.052	.015	.102	.051	.014	.099	.050	.014	.095	.048	.014	
10.0	.104	.050	.014	.102	.049	.014	.099	.048	.014	.095	.047	.013	.092	.046	.013	

顶棚	80%			70%			50%			30%			10%			0
墙面	50%	30%	10%	50%	30%	10%	50%	30%	10%	50%	30%	10%	50%	30%	10%	0
地板	20%			20%			20%			20%			20%			0
室空间比	天 花 板 利 用 系 数															
0.0	.177	.177	.177	.151	.151	.151	.103	.103	.103	.059	.059	.059	.019	.019	.019	
1.0	.159	.146	.135	.136	.126	.117	.093	.086	.081	.053	.050	.047	.017	.016	.015	
2.0	.144	.123	.106	.123	.106	.092	.085	.073	.064	.049	.043	.037	.016	.014	.012	
3.0	.132	.106	.084	.113	.091	.073	.078	.063	.051	.045	.037	.030	.014	.012	.010	
4.0	.122	.092	.069	.105	.079	.060	.072	.055	.042	.042	.032	.025	.013	.011	.008	
5.0	.114	.081	.057	.098	.070	.049	.067	.049	.035	.039	.029	.021	.013	.009	.007	
6.0	.107	.072	.047	.092	.062	.041	.063	.044	.029	.037	.026	.017	.012	.008	.006	
7.0	.101	.065	.040	.087	.056	.035	.060	.040	.025	.035	.023	.015	.011	.008	.005	
8.0	.095	.059	.034	.082	.051	.030	.057	.036	.021	.033	.021	.013	.011	.007	.004	
9.0	.091	.054	.030	.078	.047	.026	.054	.033	.018	.031	.020	.011	.010	.006	.004	
10.0	.086	.050	.026	.074	.044	.023	.052	.031	.016	.030	.018	.010	.010	.006	.003	

C角度范围: 0度 - 360度
 C角度间隔: 30.0度
 测试速度: 快速
 环境温度: 25.3℃
 测试人员: Zoe
 测试日期: 2023-3-14

γ角度范围: 0度 - 180度
 γ角度间隔: 1.0度
 测试系统: 远方(EVERFINE)GO-SPEX500_V1系统 V2.00.416
 环境湿度: 65.0%
 测试距离: 3.160米 [K=1.0000]
 备注: LAMP: BXRE-30G1000-A-83 Ra:90
 LENS: TH-YL5023H-60D 60R
 DRIVER: RMS-15-350AS 350mA
 30minutes warm-up

UGR(Unified Glare Rating)数据表

实测参数: U:220.29V I:0.0679A P:14.349W PF:0.9559 Freq:49.99Hz 实检光通:1442.6x1 lm										
灯具名称: 2319.200-AD3-350					灯具类型:			灯具重量:		
灯具规格:3000K					外型尺寸:			测试编号:2303140318		
制造厂商: RISE					发光口面:0.002826m ²			遮光角:		
反射比: 天花板	0.7	0.7	0.5	0.5	0.3	0.7	0.7	0.5	0.5	0.3
墙面	0.5	0.3	0.5	0.3	0.3	0.5	0.3	0.5	0.3	0.3
工作面	0.2	0.2	0.2	0.2	0.2	0.2	0.2	0.2	0.2	0.2
房间尺寸	交叉(Viewed crosswise)					向前(Viewed endwise)				
x = 2H y = 2H	19.9	20.8	20.2	21.0	21.1	20.0	20.9	20.2	21.1	21.2
3H	19.8	20.6	20.0	20.8	21.0	19.9	20.7	20.1	20.9	21.1
4H	19.7	20.5	20.0	20.7	20.9	19.8	20.6	20.0	20.8	21.0
6H	19.6	20.3	19.9	20.6	20.8	19.7	20.4	20.0	20.7	20.9
8H	19.6	20.3	19.9	20.5	20.8	19.6	20.3	19.9	20.6	20.9
12H	19.5	20.2	19.8	20.5	20.7	19.6	20.3	19.9	20.5	20.8
4H 2H	19.7	20.5	20.0	20.7	20.9	19.8	20.6	20.1	20.8	21.0
3H	19.6	20.2	19.9	20.5	20.8	19.6	20.3	20.0	20.6	20.9
4H	19.5	20.1	19.8	20.4	20.7	19.6	20.2	19.9	20.5	20.8
6H	19.4	19.9	19.8	20.3	20.6	19.5	20.0	19.8	20.3	20.7
8H	19.3	19.8	19.7	20.2	20.5	19.4	19.9	19.8	20.3	20.6
12H	19.3	19.7	19.7	20.1	20.5	19.4	19.8	19.8	20.2	20.6
8H 4H	19.3	19.8	19.7	20.2	20.5	19.4	19.9	19.8	20.3	20.6
6H	19.2	19.6	19.7	20.0	20.4	19.3	19.7	19.7	20.1	20.5
8H	19.2	19.5	19.6	20.0	20.4	19.2	19.6	19.7	20.0	20.5
12H	19.1	19.4	19.6	19.9	20.3	19.2	19.5	19.7	19.9	20.4
12H 4H	19.3	19.7	19.7	20.1	20.5	19.4	19.8	19.8	20.2	20.6
6H	19.2	19.5	19.6	20.0	20.4	19.2	19.6	19.7	20.0	20.5
8H	19.1	19.4	19.6	19.9	20.3	19.2	19.5	19.7	19.9	20.4
不同间隔布灯时,观察者位置引起的UGR变化:										
S = 1.0H	+ 2.9 / - 7.7					+ 3.1 / - 7.8				
1.5H	+ 5.2 / - 6.1					+ 5.4 / - 6.1				
2.0H	+ 3.8 / - 4.1					+ 4.1 / - 4.4				

依据CIE Pub.117计算, 1443lm光源光通,表格已经进行修正($81\log(F/F_0) = 1.3$)。
出光口面积: 0.002826 m²

c角度范围: 0度 - 360度
c角度间隔: 30.0度
测试速度: 快速
环境温度: 25.3℃
测试人员: Zoe
测试日期: 2023-3-14

γ角度范围: 0度 - 180度
γ角度间隔: 1.0度
测试系统: 远方(EVERFINE)GO-SPEX500_V1系统 V2.00.416
环境湿度: 65.0%
测试距离: 3.160米 [K=1.0000]
备注: LAMP: BXRE-30G1000-A-83 Ra: 90
LENS: TH-YL5023H-60D 60R
DRIVER: RMS-15-350AS 350mA
30minutes warm-up

UF利用系数表

实测参数: U:220.29V I:0.0679A P:14.349W PF:0.9559 Freq:49.99Hz 实检光通:1442.6x1 lm		
灯具名称: 2319.200-AD3-350	灯具类型:	灯具重量:
灯具规格:3000K	外型尺寸:	测试编号:2303140318
制造厂商: RISE	发光口面:0.002826m2	遮光角:

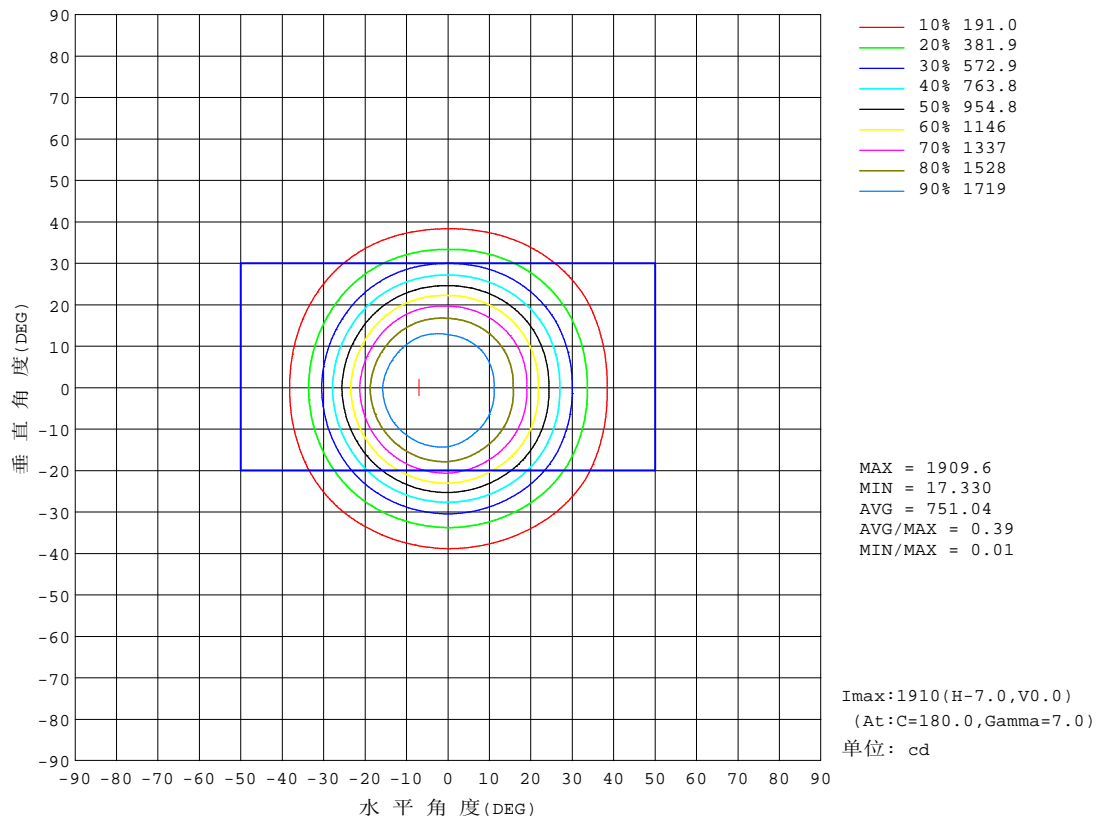
反 射 比 / REFLECTANCE										
天花板	0.8	0.8	0.8	0.7	0.7	0.7	0.5	0.5	0.5	0
墙壁	0.7	0.5	0.3	0.7	0.5	0.3	0.7	0.5	0.3	0
工作面	0.2	0.2	0.2	0.2	0.2	0.2	0.2	0.2	0.2	0
室形指数	利用系数 UTILIZATION FACTORS(%) $k(RI) \times RCR = 5$									
$k = 0.60$	82	76	73	82	76	73	81	76	73	69
0.80	89	84	80	88	83	80	87	83	80	76
1.00	93	88	85	92	87	84	91	87	84	80
1.25	97	92	89	96	91	88	94	90	88	84
1.50	99	95	92	98	94	91	96	93	90	86
2.00	101	98	95	100	97	94	98	95	93	88
2.50	103	99	97	101	98	96	99	96	94	89
3.00	104	101	99	103	100	98	100	97	96	90
4.00	106	104	102	104	102	100	101	99	98	91
5.00	107	105	104	105	104	102	102	100	99	92
ROOM INDEX	UF(总)									UF(直接)
依据标准文件 DIN EN 13032-2 2004			悬挂灯				安装距离比 SHRNOM = 1.25			

C角度范围: 0度 - 360度
 C角度间隔: 30.0度
 测试速度: 快速
 环境温度: 25.3℃
 测试人员: Zoe
 测试日期: 2023-3-14

γ角度范围: 0度 - 180度
 γ角度间隔: 1.0度
 测试系统: 远方(EVERFINE)GO-SPEX500_V1系统 V2.00.416
 环境湿度: 65.0%
 测试距离: 3.160米 [K=1.0000]
 备注: LAMP: BXRE-30G1000-A-83 Ra:90
 LENS: TH-YL5023H-60D 60R
 DRIVER: RMS-15-350AS 350mA
 30minutes warm-up

灯具等光强曲线

实测参数: U:220.29V I:0.0679A P:14.349W PF:0.9559 Freq:49.99Hz 实检光通:1442.6x1 lm		
灯具名称: 2319.200-AD3-350	灯具类型:	灯具重量:
灯具规格:3000K	外型尺寸:	测试编号:2303140318
制造厂商: RISE	发光口面:0.002826m ²	遮光角:



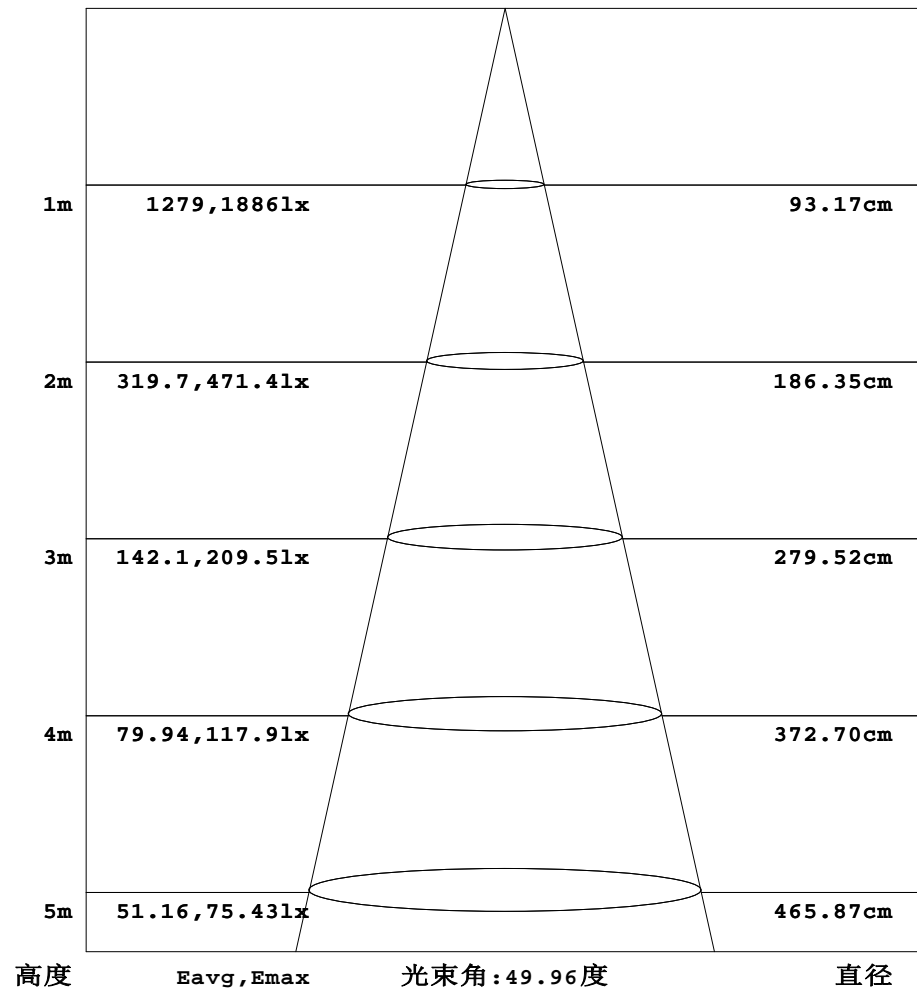
c角度范围: 0度 - 360度
c角度间隔: 30.0度
测试速度: 快速
环境温度: 25.3℃
测试人员: Zoe
测试日期: 2023-3-14

γ角度范围: 0度 - 180度
γ角度间隔: 1.0度
测试系统: 远方(EVERFINE)GO-SPEX500_V1系统 V2.00.416
环境湿度: 65.0%
测试距离: 3.160米 [K=1.0000]
备注: LAMP: BXRE-30G1000-A-83 Ra:90
LENS: TH-YL5023H-60D 60R
DRIVER: RMS-15-350AS 350mA
30minutes warm-up

灯具有效平均照度图

实测参数: U:220.29V I:0.0679A P:14.349W PF:0.9559 Freq:49.99Hz 实检光通:1442.6x1 lm		
灯具名称: 2319.200-AD3-350	灯具类型:	灯具重量:
灯具规格:3000K	外型尺寸:	测试编号:2303140318
制造厂商: RISE	发光口面:0.002826m ²	遮光角:

光通输出:873.7 lm



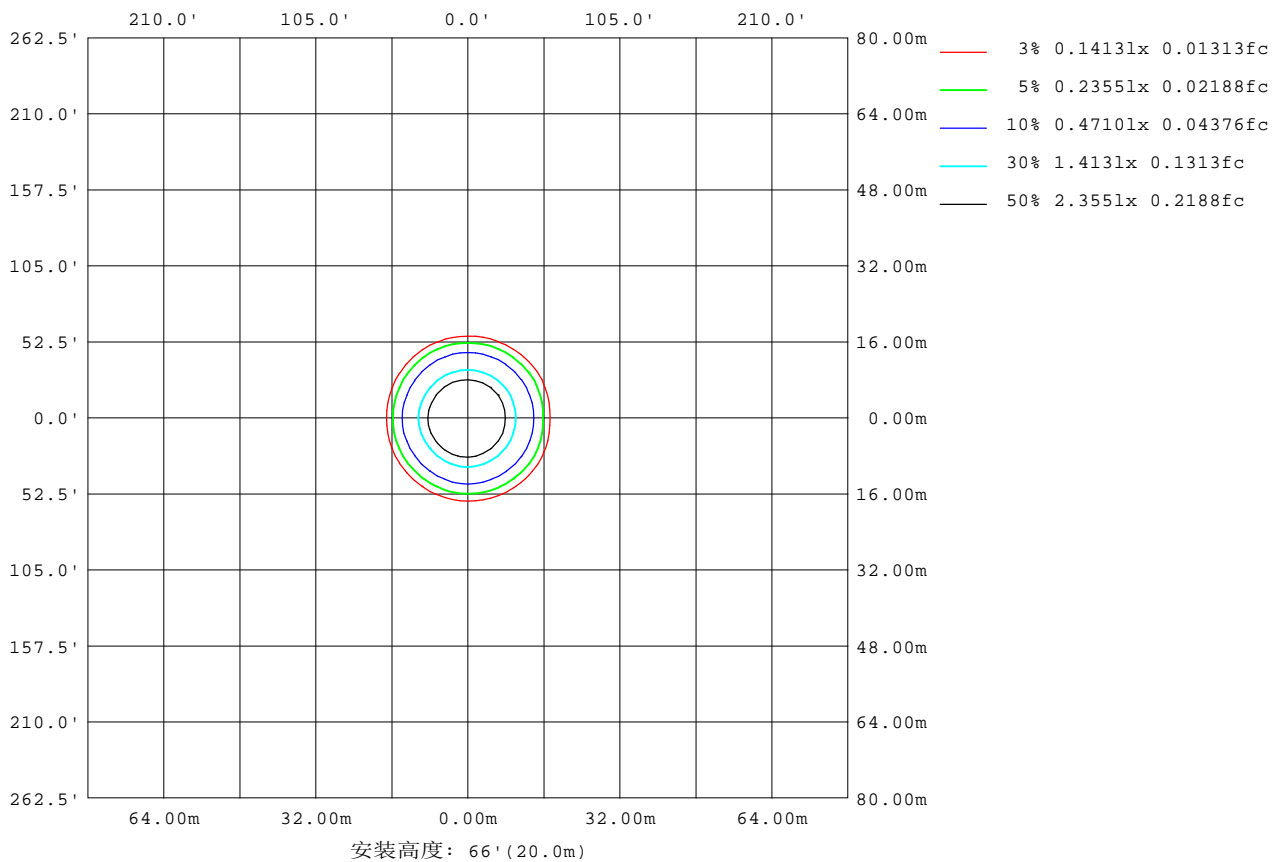
注:曲线为灯具在不同投射距离下的照射区域及区域内平均照度。

C角度范围: 0度 - 360度
 C角度间隔: 30.0度
 测试速度: 快速
 环境温度:25.3℃
 测试人员:Zoe
 测试日期:2023-3-14

γ角度范围: 0度 - 180度
 γ角度间隔: 1.0度
 测试系统: 远方(EVERFINE)GO-SPEX500_V1系统 V2.00.416
 环境湿度:65.0%
 测试距离:3.160米 [K=1.0000]
 备注: LAMP:BXRE-30G1000-A-83 Ra:90
 LENS: TH-YL5023H-60D 60R
 DRIVER: RMS-15-350AS 350mA
 30minutes warm-up

平面等照度曲线

实测参数: U:220.29V I:0.0679A P:14.349W PF:0.9559 Freq:49.99Hz 实检光通:1442.6x1 lm		
灯具名称: 2319.200-AD3-350	灯具类型:	灯具重量:
灯具规格:3000K	外型尺寸:	测试编号:2303140318
制造厂商: RISE	发光口面:0.002826m ²	遮光角:



C角度范围: 0度 - 360度
 C角度间隔: 30.0度
 测试速度: 快速
 环境温度: 25.3℃
 测试人员: Zoe
 测试日期: 2023-3-14

Y角度范围: 0度 - 180度
 Y角度间隔: 1.0度
 测试系统: 远方(EVERFINE)GO-SPEX500_V1系统 V2.00.416
 环境湿度: 65.0%
 测试距离: 3.160米 [K=1.0000]
 备注: LAMP: BXRE-30G1000-A-83 Ra:90
 LENS: TH-YL5023H-60D 60R
 DRIVER: RMS-15-350AS 350mA
 30minutes warm-up

LED筒灯平均亮度报告

实测参数: U:220.29V I:0.0679A P:14.349W PF:0.9559 Freq:49.99Hz 实检光通:1442.6x1 lm		
灯具名称: 2319.200-AD3-350	灯具类型:	灯具重量:
灯具规格:3000K	外型尺寸:	测试编号:2303140318
制造厂商: RISE	发光口面:0.002826m2	遮光角:

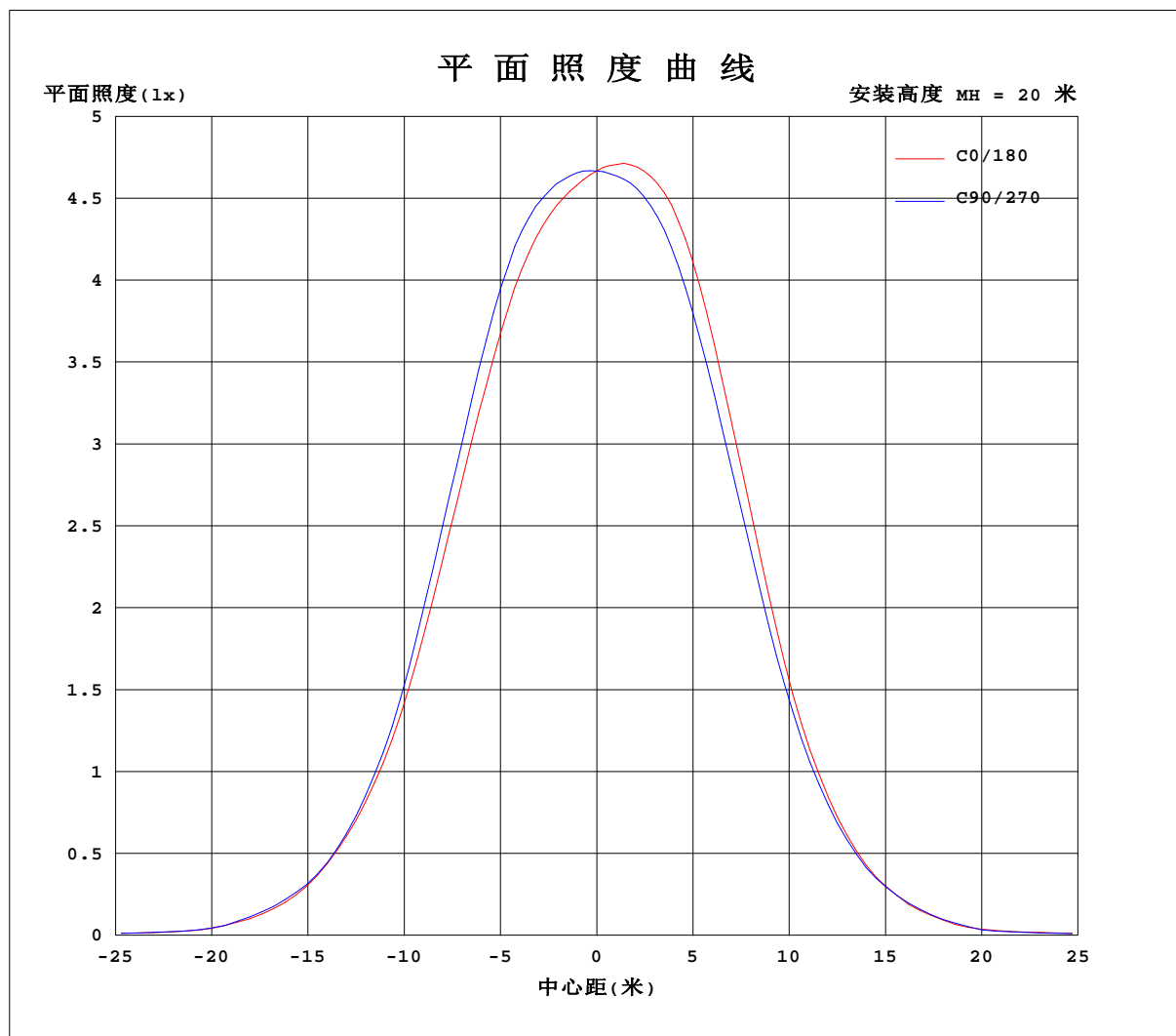
平均亮度	数值(cd/m2)
L横(65)av	4241
L横(75)av	294
L横(85)av	129
L纵(65)av	4134
L纵(75)av	258
L纵(85)av	111
L45(65)av	4422
L45(75)av	317
L45(85)av	83

注:依据标准 GB/T 29293-2012 计算

C角度范围: 0度 - 360度
 C角度间隔: 30.0度
 测试速度: 快速
 环境温度:25.3℃
 测试人员:Zoe
 测试日期:2023-3-14

Y角度范围: 0度 - 180度
 Y角度间隔: 1.0度
 测试系统: 远方(EVERFINE)GO-SPEX500_V1系统 V2.00.416
 环境湿度:65.0%
 测试距离:3.160米 [K=1.0000]
 备注: LAMP:BXRE-30G1000-A-83 Ra:90
 LENS: TH-YL5023H-60D 60R
 DRIVER: RMS-15-350AS 350mA
 30minutes warm-up

平面照度曲线



C角度范围: 0度 - 360度
C角度间隔: 30.0度
测试速度: 快速
环境温度: 25.3℃
测试人员: Zoe
测试日期: 2023-3-14

Y角度范围: 0度 - 180度
Y角度间隔: 1.0度
测试系统: 远方(EVERFINE)GO-SPEX500_V1系统 V2.00.416
环境湿度: 65.0%
测试距离: 3.160米 [K=1.0000]
备注: LAMP: BXRE-30G1000-A-83 Ra:90
LENS: TH-YL5023H-60D 60R
DRIVER: RMS-15-350AS 350mA
30minutes warm-up



光 强 分 布 数 据 表 格

实测参数: U:220.29V I:0.0679A P:14.349W PF:0.9559 Freq:49.99Hz 实检光通:1442.6x1 lm		
灯具名称: 2319.200-AD3-350	灯具类型:	灯具重量:
灯具规格:3000K	外型尺寸:	测试编号:2303140318
制造厂商: RISE	发光口面:0.002826m2	遮光角:

表--1

单位: cd

C(DEG) γ (DEG)	0	30	60	90	120	150	180	210	240	270	300	330						
0	1868	1868	1868	1868	1868	1868	1868	1868	1868	1868	1868	1868						
5	1822	1832	1846	1868	1886	1901	1905	1895	1881	1860	1846	1827						
10	1746	1762	1792	1836	1865	1889	1899	1870	1843	1803	1781	1759						
15	1566	1595	1632	1690	1718	1747	1760	1708	1672	1619	1600	1585						
20	1274	1307	1338	1384	1403	1423	1441	1385	1354	1311	1304	1297						
25	907	941	957	987	984	987	1009	957	943	920	926	927						
30	573	594	591	605	595	591	606	577	579	569	579	585						
35	320	331	322	324	310	308	313	301	307	302	317	323						
40	147	168	161	159	152	147	137	145	148	144	152	163						
45	50.6	56.0	63.2	53.3	49.6	45.0	43.7	44.1	45.0	40.9	47.6	60.7						
50	24.8	26.2	26.5	25.7	26.6	26.3	25.4	25.9	25.1	22.6	25.5	27.0						
55	19.1	19.7	19.5	18.8	19.6	19.4	18.9	19.1	18.5	17.2	19.0	20.2						
60	12.4	12.9	12.5	11.9	11.9	11.5	11.1	11.3	11.1	10.6	12.0	13.1						
65	5.50	5.83	5.61	5.26	5.09	4.87	4.63	4.76	4.69	4.62	5.25	5.90						
70	2.06	2.23	2.16	2.01	1.90	1.80	1.63	1.70	1.70	1.66	1.97	2.27						
75	0.28	0.37	0.32	0.25	0.17	0.11	0.15	0.11	0.11	0.13	0.24	0.39						
80	0.05	0.04	0.04	0.04	0.03	0.03	0.04	0.03	0.03	0.04	0.03	0.04						
85	0.03	0.02	0.02	0.03	0.02	0.02	0.03	0.02	0.02	0.03	0.02	0.02						
90	0.00	0.00	0.00	0.00	0.00	0.00	0.00	0.00	0.00	0.00	0.00	0.00						
95	0.00	0.00	0.00	0.00	0.00	0.00	0.00	0.00	0.00	0.00	0.00	0.00						
100	0.00	0.00	0.00	0.00	0.00	0.00	0.00	0.00	0.00	0.00	0.00	0.00						
105	0.00	0.00	0.00	0.00	0.00	0.00	0.00	0.00	0.00	0.00	0.00	0.00						
110	0.00	0.00	0.00	0.00	0.00	0.00	0.00	0.00	0.00	0.00	0.00	0.00						
115	0.00	0.00	0.00	0.00	0.00	0.00	0.00	0.00	0.00	0.00	0.00	0.00						
120	0.00	0.00	0.00	0.00	0.00	0.00	0.00	0.00	0.00	0.00	0.00	0.00						
125	0.00	0.00	0.00	0.00	0.00	0.00	0.00	0.00	0.00	0.00	0.00	0.00						
130	0.00	0.00	0.00	0.00	0.00	0.00	0.00	0.00	0.00	0.00	0.00	0.00						
135	0.00	0.00	0.00	0.00	0.00	0.00	0.00	0.00	0.00	0.00	0.00	0.00						
140	0.00	0.00	0.00	0.00	0.00	0.00	0.00	0.00	0.00	0.00	0.00	0.00						
145	0.00	0.00	0.00	0.00	0.00	0.00	0.00	0.00	0.00	0.00	0.00	0.00						
150	0.00	0.00	0.00	0.00	0.00	0.00	0.00	0.00	0.00	0.00	0.00	0.00						
155	0.00	0.00	0.00	0.00	0.00	0.00	0.00	0.00	0.00	0.00	0.00	0.00						
160	0.00	0.00	0.00	0.00	0.00	0.00	0.00	0.00	0.00	0.00	0.00	0.00						
165	0.00	0.00	0.00	0.00	0.00	0.00	0.00	0.00	0.00	0.00	0.00	0.00						
170	0.00	0.00	0.00	0.00	0.00	0.00	0.00	0.00	0.00	0.00	0.00	0.00						
175	0.00	0.00	0.00	0.00	0.00	0.00	0.00	0.00	0.00	0.00	0.00	0.00						
180	0.00	0.00	0.00	0.00	0.00	0.00	0.00	0.00	0.00	0.00	0.00	0.00						

C角度范围: 0度 - 360度

C角度间隔: 30.0度

测试速度: 快速

环境温度: 25.3℃

测试人员: Zoe

测试日期: 2023-3-14

γ角度范围: 0度 - 180度

γ角度间隔: 1.0度

测试系统: 远方(EVERFINE)GO-SPEX500_V1系统 V2.00.416

环境湿度: 65.0%

测试距离: 3.160米 [K=1.0000]

备注: LAMP: BXRE-30G1000-A-83 Ra: 90

LENS: TH-YL5023H-60D 60R

DRIVER: RMS-15-350AS 350mA

30minutes warm-up